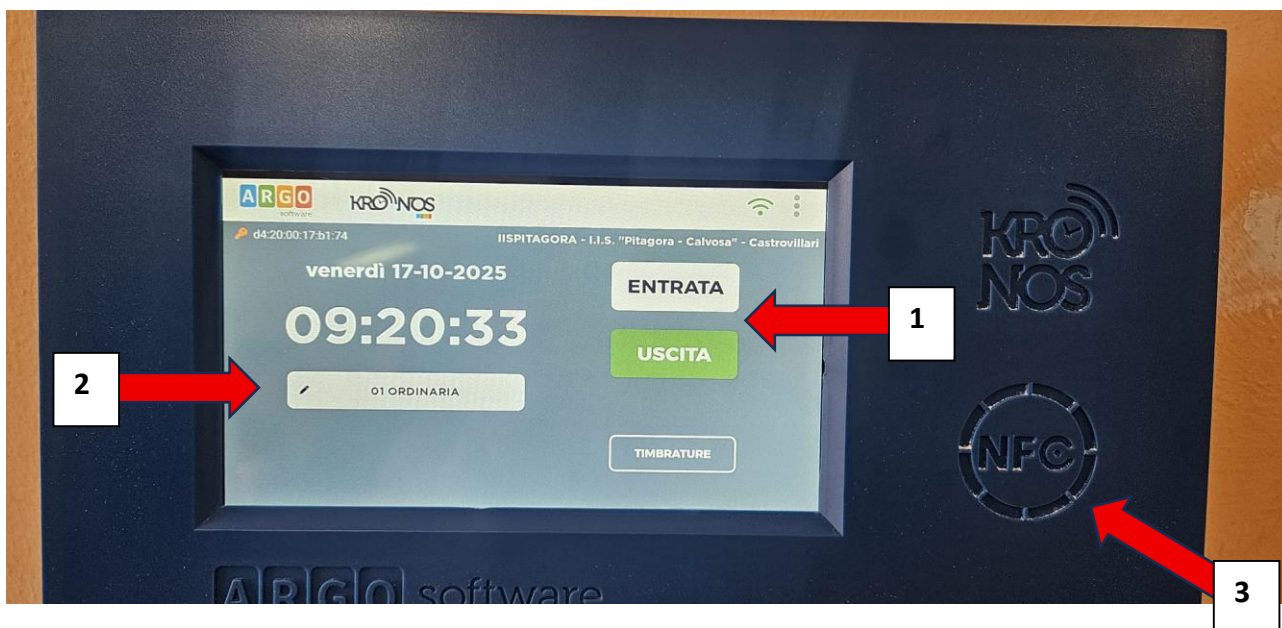


UTILIZZO DEL TERMINALE PER LA RILEVAZIONE DELLE PRESENZE

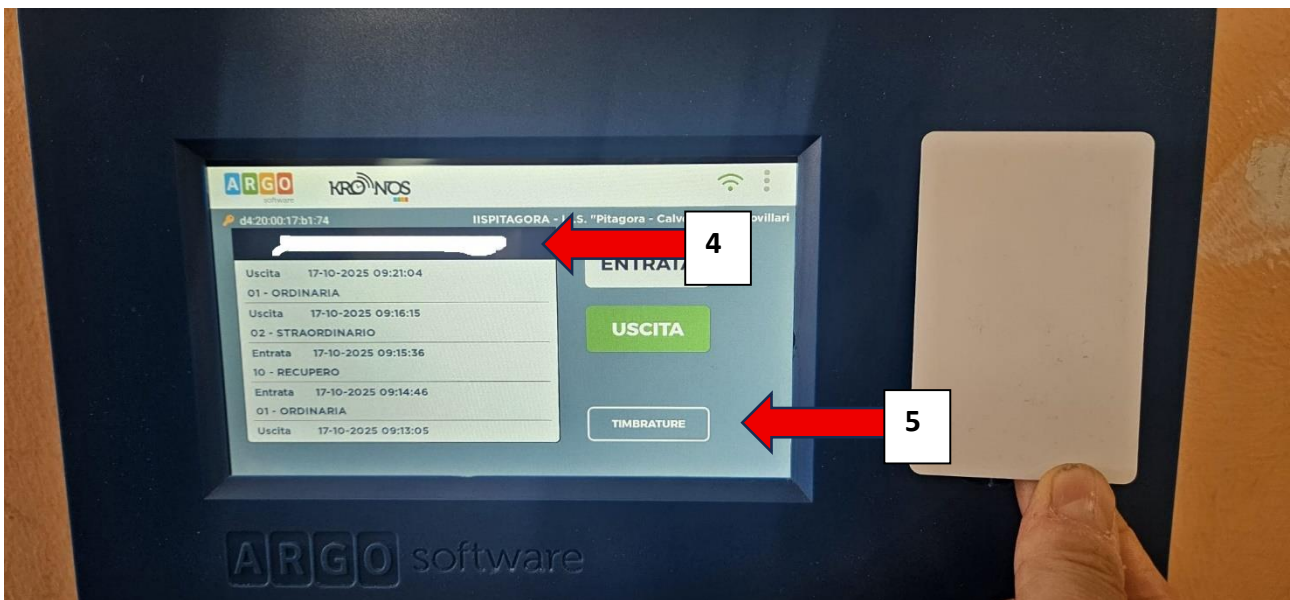
Il terminale è normalmente in standby, dopo aver toccato lo schermo si presenta con la seguente schermata:



Sulla destra sono ben visibili i pulsanti di:



1. Per effettuare la timbratura in ingresso deve essere VERDE il tasto ENTRATA;
Per effettuare la timbratura in uscita deve essere VERDE il tasto USCITA.
È possibile cambiare l'entrata o l'uscita in qualunque momento premendo con il dito il pulsante desiderato.
2. Verificare che la CAUSALE sia corretta, nel caso contrario cliccare sulla matita e scegliere quella ORDINARIA;
3. Per timbrare si avvicina la tessera al lettore NFC (il cerchio rotondo alla destra dello schermo).



4. In caso di corretta rilevazione apparirà sullo schermo il nominativo del dipendente associato alla tessera, con la lista delle timbrature già effettuate in quel giorno.
5. È possibile rivedere in qualunque momento le timbrature effettuate in quel giorno utilizzando il tasto TIMBRATURE e avvicinare la tessera al lettore NFC.

TIMBRATURE CON CAUSALE (NON ORDINARIA)

È possibile cliccare con il dito sulla matita (2) e scegliere una causale specifica:



- ORDINARIA: orario di lavoro programmato. Si utilizza all'ingresso e all'uscita durante il periodo di lavoro programmato. Le eccedenze e le mancanze verranno perse (non recuperabili in giornata).
- STRAORDINARIO: Attualmente non utilizzabile da parte dei docenti.
- PERMESSO BREVE: tutti i tipi di permesso breve. Si utilizza per uscire e rientrare dal lavoro per fruire di qualunque assenza oraria, purché autorizzata.
- MISSIONE: un'uscita per servizio o in cambio di plesso. Si utilizza per le uscite di servizio ovvero spostamenti tra sedi/plessi o commissioni per conto della scuola.
- RECUPERO: LAVORO EXTRA ALL'ORARIO PROGRAMMATO. Si utilizza per entrare e uscire in periodi di lavoro non programmati. È una causale di Extra lavoro che viene cumulata sul dare/avere di fine mese

Occorrerà selezionare con il dito la causale desiderata.

Una volta scelta, la causale selezionata comparirà al centro del display ed è possibile effettuare la timbratura avvicinando la tessera al lettore NFC.

NOTA

- La timbratura con causale specifica deve essere effettuata entro qualche secondo, altrimenti il programma ritorna a proporre la causale ORDINARIA.
- È possibile cambiare il tipo di timbratura (ingresso/uscita) sia prima che dopo la scelta della causale specifica.